

Gesellschaft für Sicherheitspolitik e.V.



Das THW im Einsatz – Aufgaben und Selbstverständnis

Gerd Friedsam, Präsident THW

Nationale Sicherheitsarchitektur

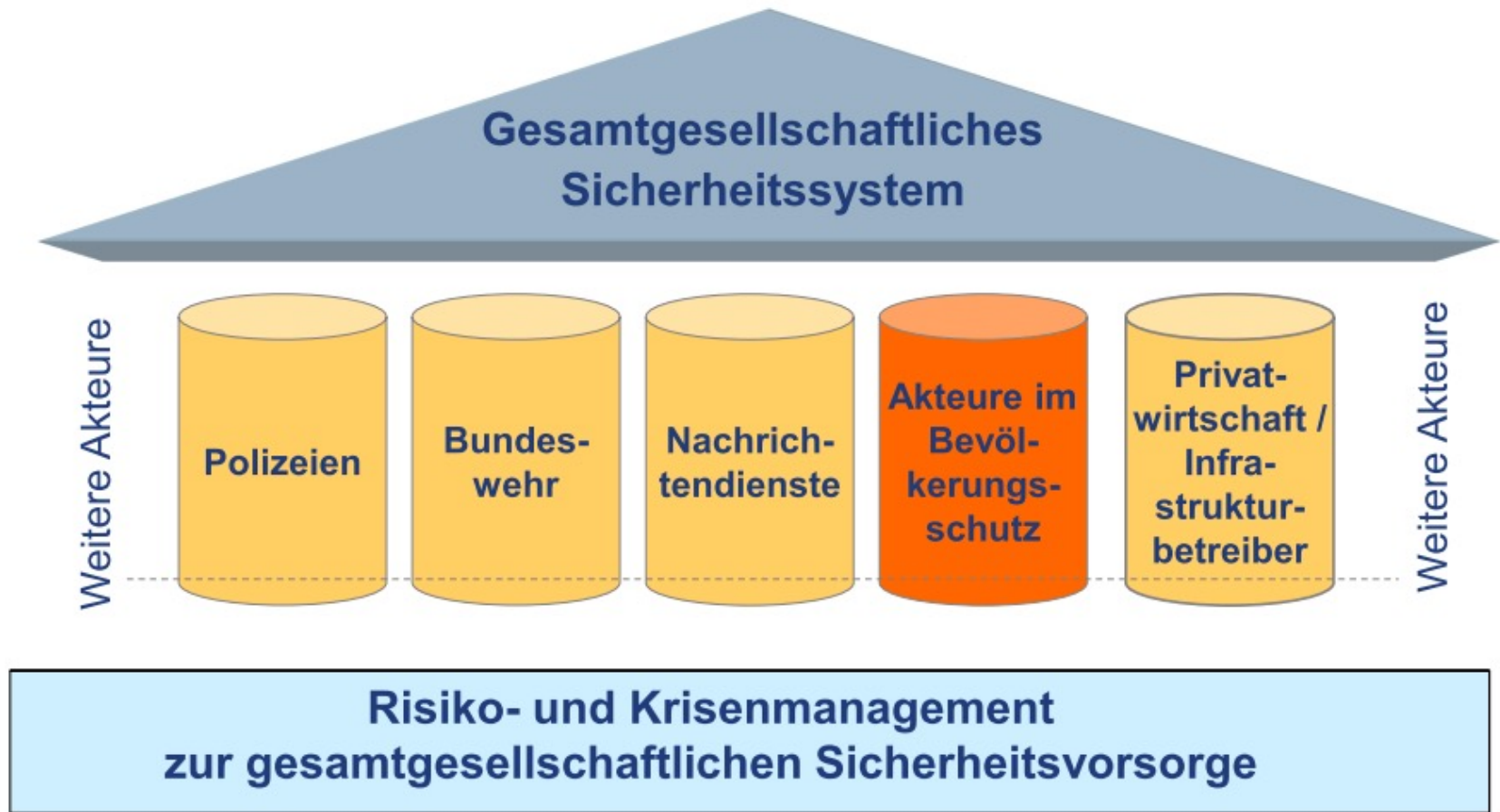


Bild: BBK

Katastrophenschutz in Deutschland

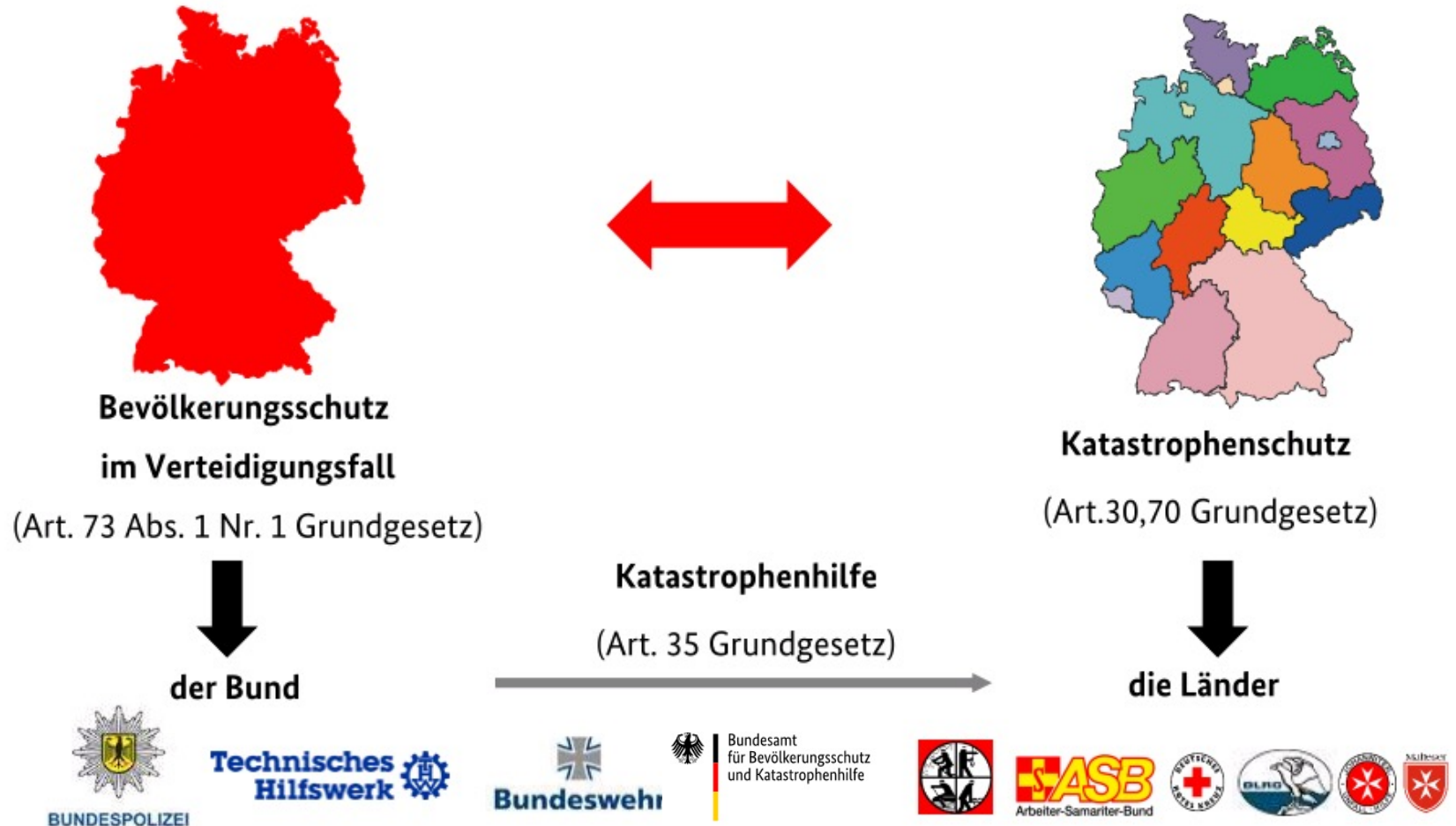


Bild: BBK

Das THW

- Bundesanstalt im Geschäftsbereich des Bundesministerium des Innern, für Bau und Heimat (BMI)
- Bundesweite Einsatzorganisation im Bevölkerungsschutz
- Gegründet 1950
- Rund 80.000 Ehrenamtliche
- Circa 2.000 Hauptamtliche
- Bis zu 2.000 Plätze pro Jahr im Bundesfreiwilligendienst
- Rund 10.000 Fahrzeuge
- Rekordetat 2020: >500 Mio. Euro



THW-Gesetz

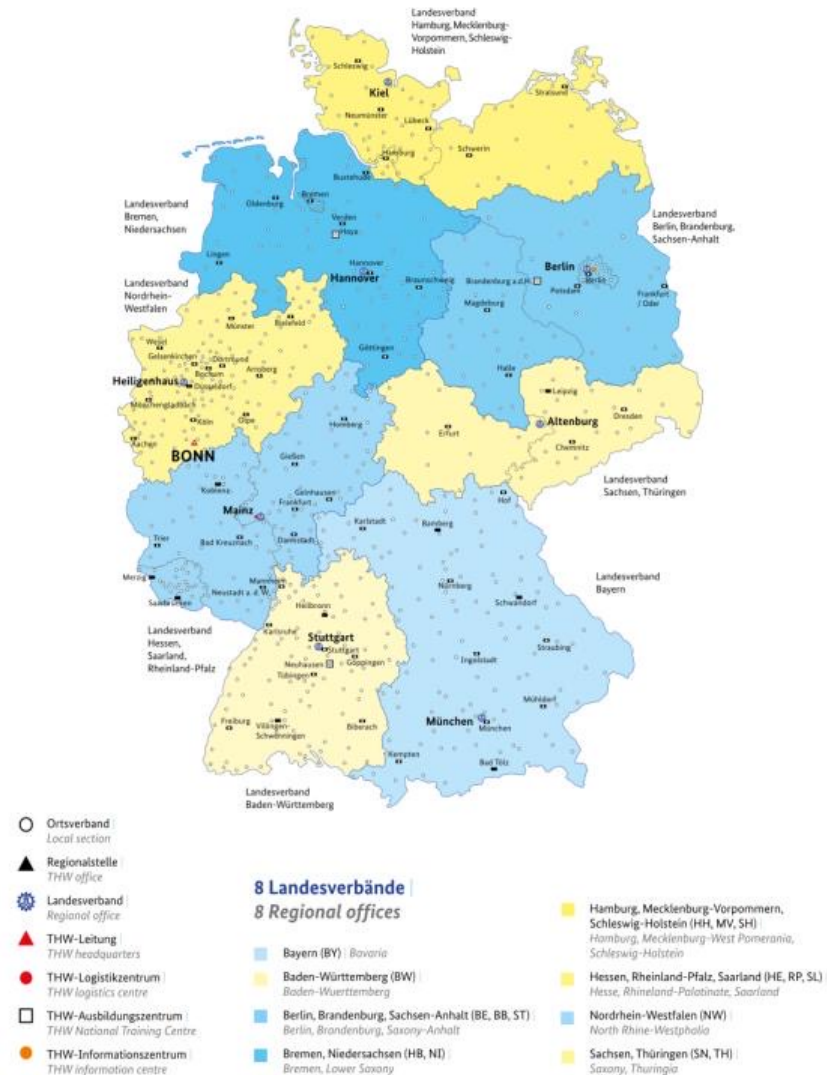
Technische Unterstützung (§1):

- technische Hilfe im Zivilschutz
- Einsätze und Maßnahmen im Ausland im Auftrag der Bundesregierung
- Bekämpfung von Katastrophen, öffentlichen Notständen und Unglücksfällen größeren Ausmaßes auf Anforderung der für die Gefahrenabwehr zuständigen Stellen sowie
- Unterstützungsleistungen und Maßnahmen im Sinne der Nummern 1 bis 3, die das Technische Hilfswerk durch Vereinbarung übernommen hat

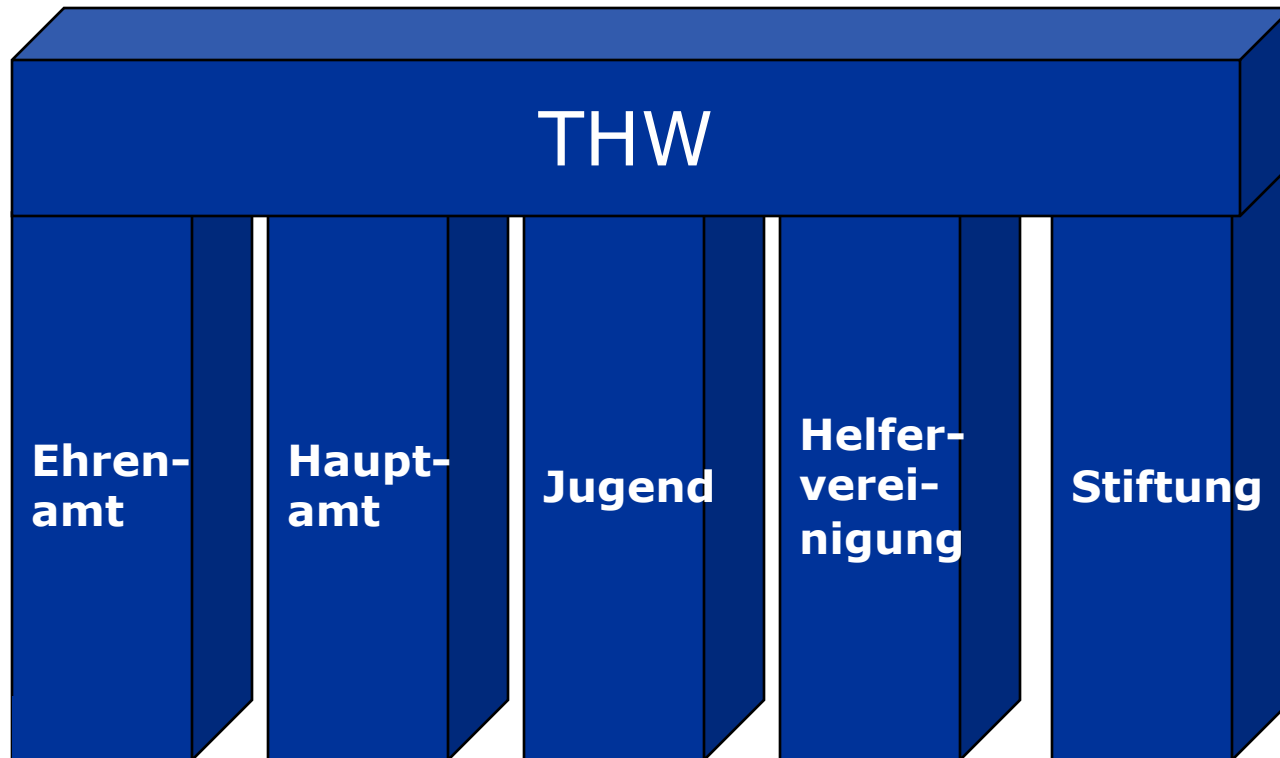
Aufbau des THW

- 668 Ortsverbände
- 66 Regionalstellen
- 8 Landesverbände
- 3 Ausbildungszentren
- 1 Logistikzentrum + 4
- 1 Auslandslager (ZAL)
- THW-Leitung in Bonn

Standorte in Deutschland
Locations in Germany



Die Säulen des THW

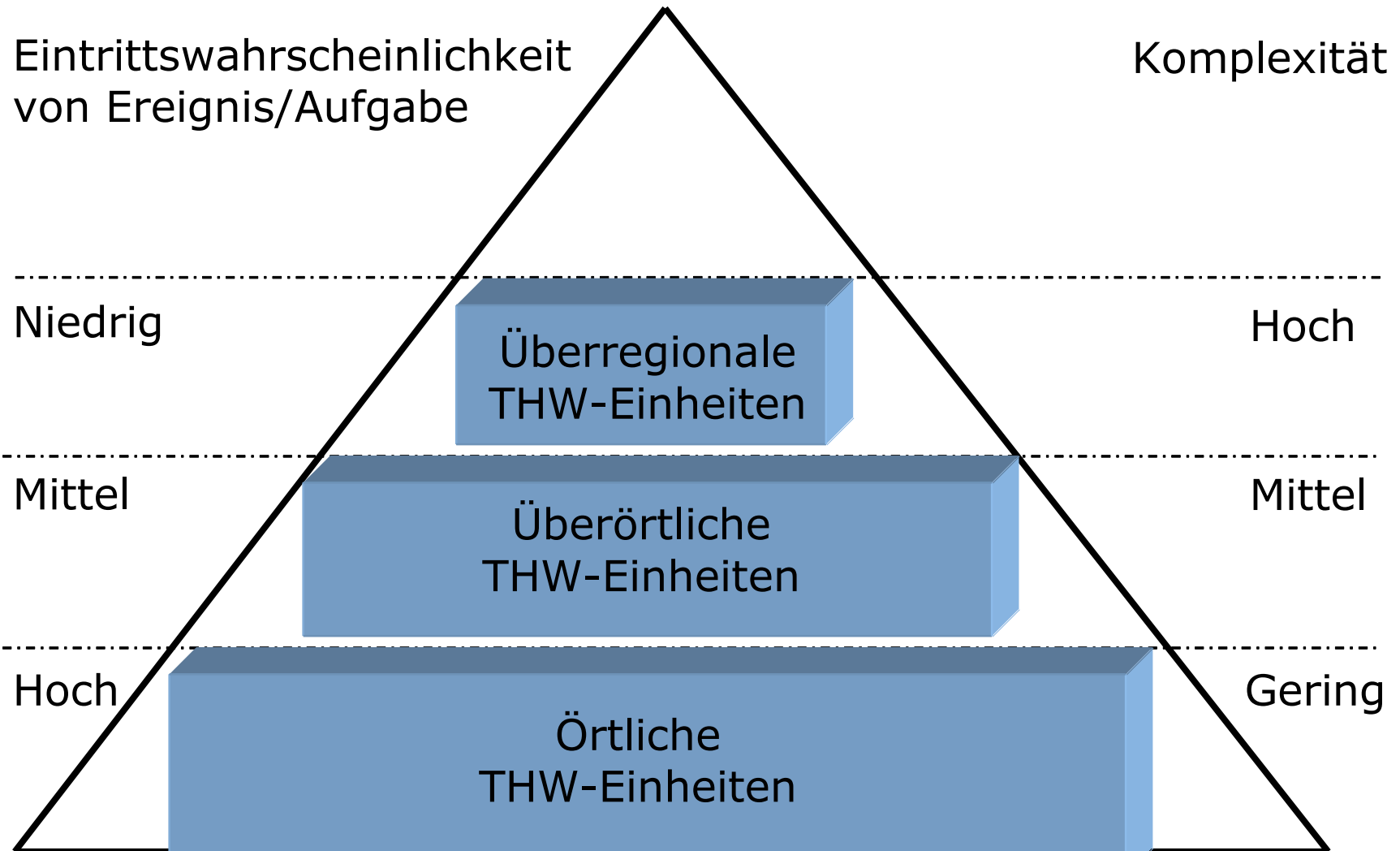


Unsere Stärke: Modulares Einsatzkonzept

- Bundesweit einheitliche Standards
- Bundesweit Kompatibilität zu anderen Einheiten
- Bundesweit einheitliche Führungs- und Kommunikationsstrukturen
- Bundesweit verfügbare Logistikeinheiten für Material und Verpflegung



Modulares Einsatzkonzept



Das THW im Einsatz



Bergen



Orten



Koordinieren



Räumen



Technische
Hilfe



Pumpen



Versorgen



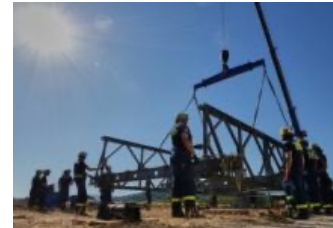
Beleuchten



Strom-
versorgung



Logistik



Brückenbau



Trinkwasser

Einsatzauswahl (1)

- Niederlande 1953
- Sturmflut Hamburg 1962
- Oder-Flut 1997
- Elbe-Hochwasser 2002 (und 2013)
- Tsunami 2004/5



Einsatzauswahl (2)

- Stromausfall Münsterland 2005
- Flüchtlingslage 2015
- SARS-CoV-2/COVID-19 2020
- Explosion in Beirut 2020
- Sturmtief „Bernd“ 2021



THW-International



SEEBÄ



SEEWÄ



SEE-Lift



ZÄL



HCP



SEC

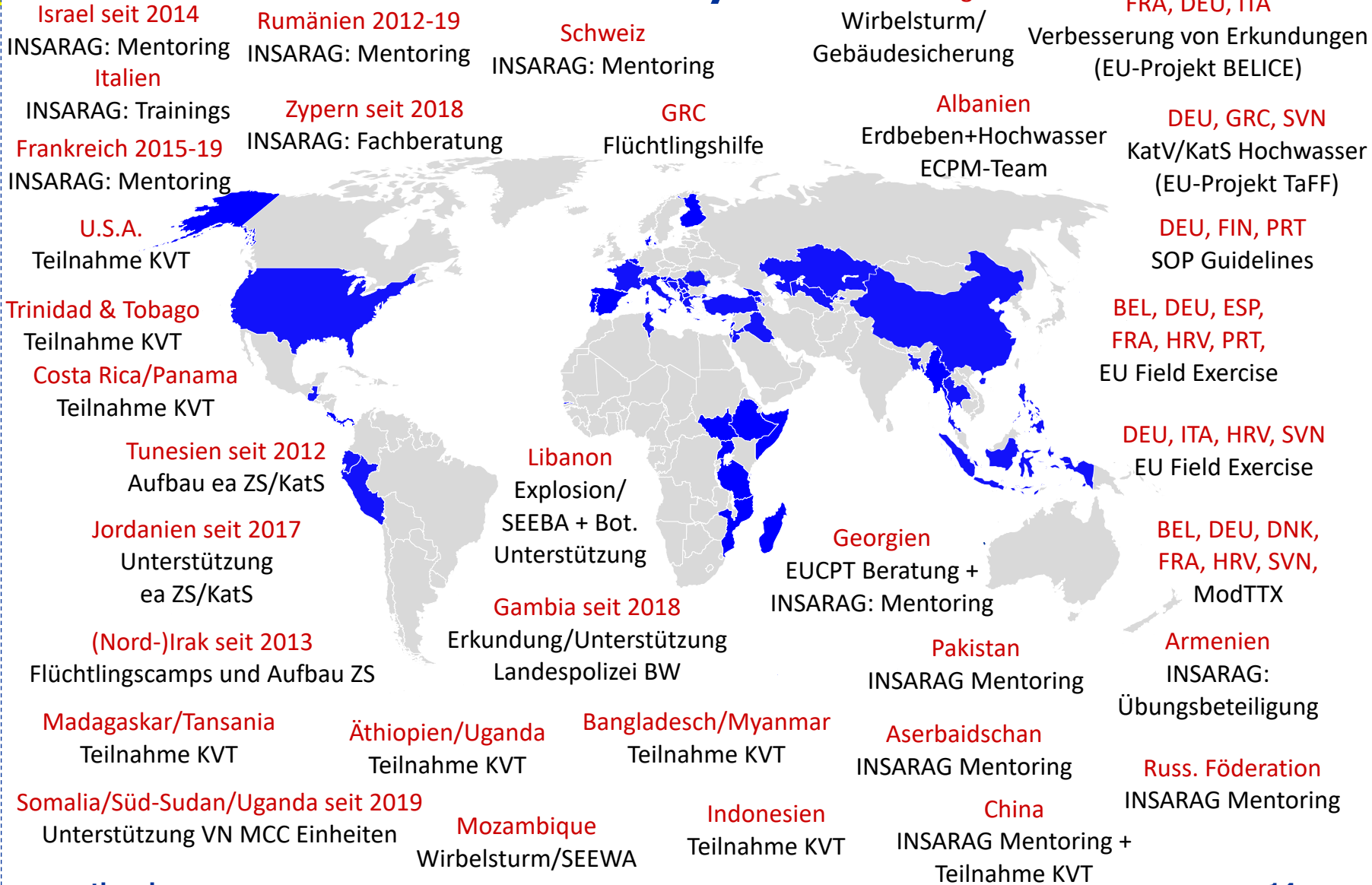


ICT/Admin



Expertinnen/
Experten

Auslandsaktivitäten 2019/20



Selbstverständnis - Leitsätze

- Wir sind jederzeit bereit, in Deutschland und weltweit zu helfen.
- Wir kommunizieren gezielt, ehrlich und verständlich.
- Wir bekennen uns zur Demokratie und dulden keine Diskriminierung.
- Wir setzen uns für die Vielfalt unserer Gesellschaft auch im THW ein.
- Wir begeistern junge Menschen für das THW und zur Übernahme von Verantwortung.

Strategische Schwerpunkte

- Weiterentwicklung der Ehrenamtsorganisation
- Logistik
- Digitalisierung
- Klimaanpassung/
Klimaneutralität/
Umweltschutz



Herausforderungen

- Investitionsprogramme
- Demografischer Wandel
- Klimaschutz/Nachhaltigkeit
- Digitalisierung
- Cyberangriffe
- Störung kritischer Infrastruktur
- Pandemie
- Nationale Reserve Gesundheitsschutz (NRGS)
- Terroristische Anschläge
- Asymmetrische und hybride Konflikte



Das THW...

- Engagement, Motivation
- Qualifizierte Aus- und Fortbildung
- Moderne Ausstattung/Fahrzeuge
- Prävention, Übungen
- Kommunikation, Vernetzung, Austausch
- Lernen in der Lage
- Stete Anpassung an neue Gefahrenlagen (z.Bsp. Rahmenkonzept)
- Bewährte Wege ausbauen und neue gehen

„Alles gegeben, gemeinsam geschafft – Deine Zeit ist jetzt!“



Danke!



Bundesanstalt Technisches Hilfswerk (THW)
Provinzialstr. 93 ■ 53127 Bonn ■ Germany
Tel: (+49) 0228 99 450 - 0